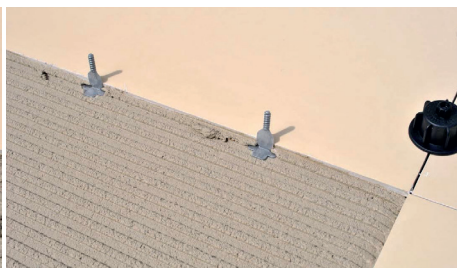


Gebrauchsanweisung



Schritt 1:

Tragen Sie den Fliesenkleber nach Vorschrift auf und verlegen Sie die erste Fliese.



Schritt 2:

Setzen Sie die Gewindelaschen in das Kleberbett. Abstand ca. 5 - 10 cm von den Ecken. (Angaben nur für Basislaschen)



Schritt 3:

Legen Sie die weiteren Fliesen an die Laschen. Das schützt zugleich die Fliesenkanten vor Beschädigung. Drücken oder klopfen Sie die Fliesen in das Kleberbett.



Schritt 4:

Drehen Sie die Hauben auf die Laschen. Mit einigen Umdrehungen fixieren Sie nun die Fliesen auf eine Ebene und vermeiden somit Überzähne und Reklamationen. Hauben und Fliesen dürfen keine Kleberrückstände aufweisen, damit kein Abrieb entstehen kann.



Schritt 5:

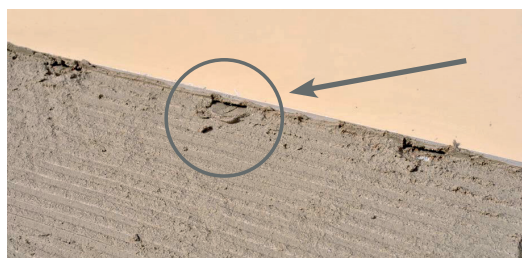
Sobald das Kleberbett ausgehärtet ist, entfernen Sie die Hauben. (Hauben sind mehrmals verwendbar)



Schritt 6:

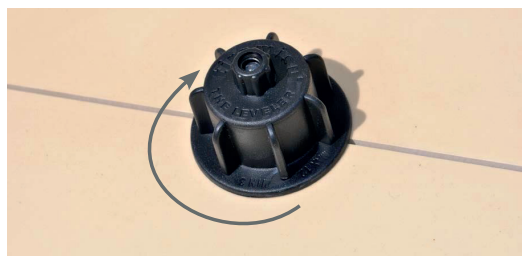
Die Gewindelaschen in Fugenrichtung entfernen.

Anwendungstipps



Tipp 1:

Um Ihnen die weiterführende Verlegung am nächsten Tag zu erleichtern, setzen Sie an der Kante der zuletzt verlegten Fliese ebenfalls Laschen. Entfernen Sie diese Laschen aber sofort wieder um eine Hohlraum-Fuge zu schaffen. Anschließend können Sie wie gewohnt die Laschen setzen und weiterverlegen.



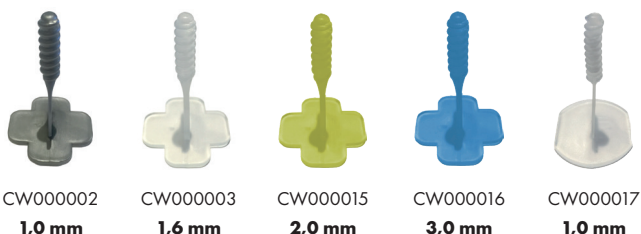
Tipp 2:

Achten Sie bei der Verlegung, vor allem von Großformatfliesen und im Außenbereich, auf ein saftiges Kleberbett. Gegebenenfalls müssen Sie im Buttering-Floating-Verfahren verlegen um Hohlräume zu vermeiden. Hierbei wird der Klebemörtel sowohl auf den Untergrund als auch auf die Rückseite der Fliesen oder Platten aufgebracht.

Tipp 3:

Um Abrieb oder Kratzer durch verschmutzte Fliesen oder Hauben zu verhindern, achten Sie auf saubere Oberflächen.

Basislaschen 250 Stück im Beutel



CW000002 **1,0 mm** CW000003 **1,6 mm** CW000015 **2,0 mm** CW000016 **3,0 mm** CW000017 **1,0 mm**

Maxilasche* 200 Stück im Beutel für Fliesenstärken von 22-25 mm



* nur mit Haube grau CW000019 einsetzbar

Hauben 150 Stück im Beutel



CW000019 **12-20 mm** CW000021 **3-12 mm** CW000041 **3-12 mm**

T-Laschen 250 Stück im Beutel



CW000037 **2 mm** CW000038 **3 mm** CW000039 **4 mm**

Kreuzlaschen 250 Stück im Beutel



CW000034 **2 mm** CW000035 **3 mm** CW000036 **4 mm**

Protect-Schutzring 150 Stück im Beutel

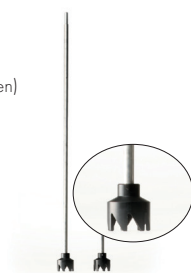


CW000008

Verlegehilfe Haubendreher

- nur zum Aufschrauben (nicht zum Zuschrauben)

CW000019 **für Boden** CW000021 **für Wand**



Laschenverbrauch pro m²

Fliesenformat	Anzahl Laschen
120x60 cm	ca. 8 Stück
60x60 cm	ca. 11 Stück
90x40 cm	ca. 14 Stück
60x30 cm	ca. 22 Stück

Sets im Eimer

mit Basislaschen 1,0 mm + Hauben schwarz (Fliesenstärke 3-12 mm)

Basisset 50H	CW000005	250 Basislaschen 1,0mm + 50 Stück Hauben schwarz
Basisset 100H	CW000007	250 Basislaschen 1,0mm + 100 Stück Hauben schwarz
Maxisset 150H	CW000025	1500 Basislaschen 1,0mm + 150 Stück Hauben schwarz



mit Basislaschen 1,6 mm + Hauben schwarz (Fliesenstärke 3-12 mm)

Basisset 50H	CW000004	250 Basislaschen 1,6mm + 50 Stück Hauben schwarz
Basisset 100H	CW000006	250 Basislaschen 1,6mm + 100 Stück Hauben schwarz
Maxisset 150H	CW000040	1500 Basislaschen 1,6mm + 150 Stück Hauben schwarz



mit Basislaschen 1,6 mm + Hauben grau (Fliesenstärke 12-20 mm)

Basisset 50H	CW000018	250 Basislaschen 1,6mm + 50 Stück Hauben grau
Basisset 100H	CW000029	250 Basislaschen 1,6mm + 100 Stück Hauben grau

