

TREVI® PRO Wandelement

Werkzeuge:



1

Höhe Wandelement

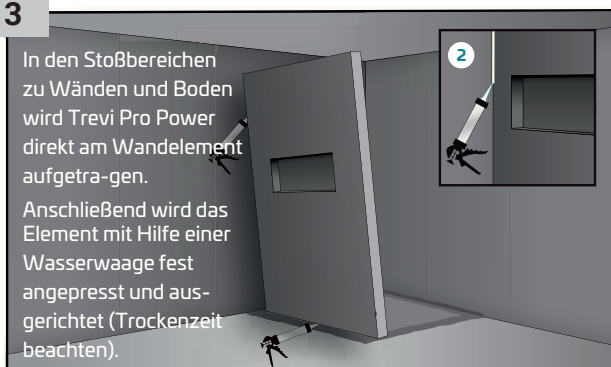


2



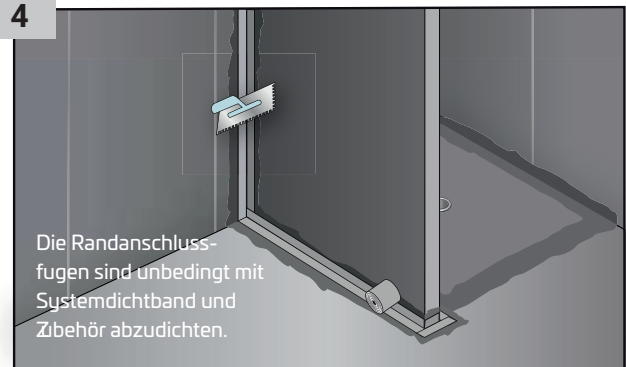
3

Einbau Trennwand



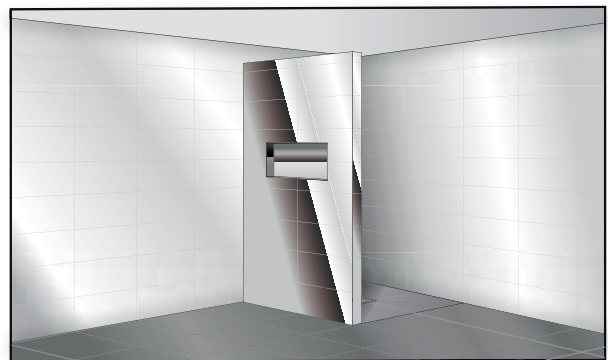
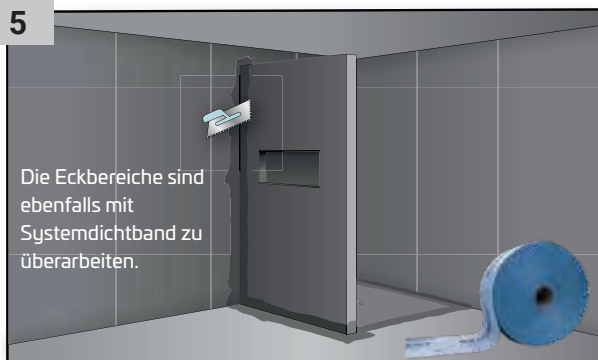
4

Dichtset



5

Die Eckbereiche sind ebenfalls mit Systemdichtband zu überarbeiten.



6

Einbau einer individuell gestalteten Nische

Einteilung Wandnische

Die gewünschte Wandnische wird aus Bauplatten erstellt.



7

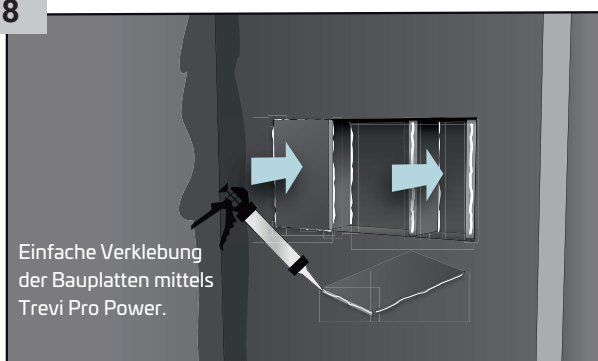
Nischenteile mit Cuttermesser passend zuschneiden.



8

Nischenverkleidung

Einfache Verklebung der Bauplatten mittels Trevi Pro Power.

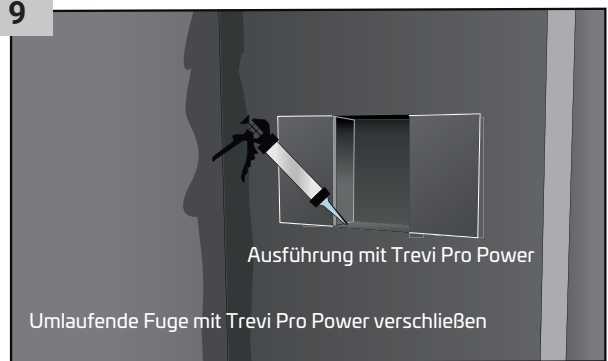


9

Fuge

Ausführung mit Trevi Pro Power

Umlaufende Fuge mit Trevi Pro Power verschließen



10

Armierung

Überarbeiten der Fugen mittels Spezial-Gewebeband und Fliesenkleber.



